

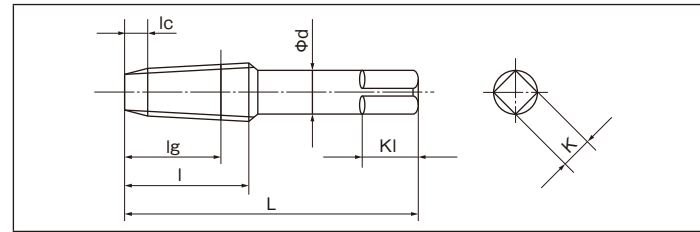
# 超硬タップ Carbide Taps Tool

## 超硬管用テーパタップ Carbide Taps for taper pipe threads

### CTP CTP



形状 Dimensions



呼び PT(RC) Type of thread	lc 2.5P	精度 Tap Limit	L	l	lg	d	KI	K	F
1/8 - 28	51101	JIS2	55	19	13	8	9	6	4
1/4 - 19	51102	JIS2	62	28	21	11	12	9	4
3/8 - 19	51103	JIS2	65	28	21	14	14	11	4
1/2 - 14	51104	JIS2	80	35	25	18	17	14	4



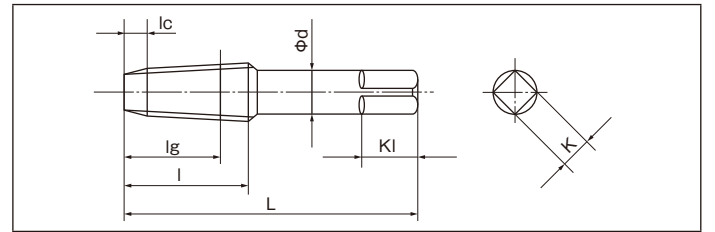
品番 Product number	低炭素鋼 Low Carbon Steel	中炭素鋼 Medium Carbon Steel	高炭素鋼 High Carbon Steel	調質鋼 Hardened Steels (HRC)			ステンレス Stainless Steel	鋳鋼 Cast Steel	鋳鉄 Cast Iron
	~C0.25%	C0.25%~0.45%	C0.45%~	25 - 45 HRC	45 - 55 HRC	50 - 60 HRC	SUS	SC	FC
<b>CTP</b>									◎
ダクタイル鋳鉄 Ductile Cast Iron	銅 Copper	黄銅 Brass	黄銅鋳物 Brass Casting	青銅 Bronze	アルミ 圧延材 Aluminum Rolled	アルミ 合金鋳物 Aluminum Alloy Casting	マグネシウム 合金鋳物 Magnesium Alloy Casting	亜鉛合金 鋳物 Zinc Alloy Steel	熱硬化性 プラスチック Thermo Setting Plastic
FCD	Cu	Bs	BsC	PB	AL	AC/ACD	MC	ZDC	
	○	○	○	◎		◎	○	◎	◎

## 超硬管用テーパタップ 短ねじ Carbide Taps for taper pipe short threads

### CTP-S CTP-S



形状 Dimensions



呼び PT(RC) Type of thread	lc 2.5P	精度 Tap Limit	L	l	lg	d	KI	K	F
1/8 - 28	51301	JIS2	55	16.5	10.5	8	9	6	4
1/4 - 19	51302	JIS2	62	19.5	12.5	11	12	9	4
3/8 - 19	51303	JIS2	65	21	14	14	14	11	4
1/2 - 14	51304	JIS2	80	27	17	18	17	14	4



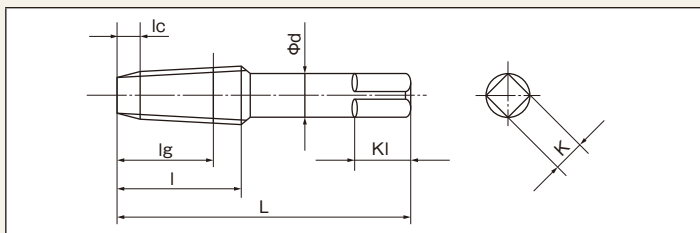
品番 Product number	低炭素鋼 Low Carbon Steel	中炭素鋼 Medium Carbon Steel	高炭素鋼 High Carbon Steel	調質鋼 Hardened Steels (HRC)			ステンレス Stainless Steel	鋳鋼 Cast Steel	鋳鉄 Cast Iron
	~C0.25%	C0.25%~0.45%	C0.45%~	25 - 45 HRC	45 - 55 HRC	50 - 60 HRC	SUS	SC	FC
<b>CTP-S</b>									◎
ダクタイル鋳鉄 Ductile Cast Iron	銅 Copper	黄銅 Brass	黄銅鋳物 Brass Casting	青銅 Bronze	アルミ 圧延材 Aluminum Rolled	アルミ 合金鋳物 Aluminum Alloy Casting	マグネシウム 合金鋳物 Magnesium Alloy Casting	亜鉛合金 鋳物 Zinc Alloy Steel	熱硬化性 プラスチック Thermo Setting Plastic
FCD	Cu	Bs	BsC	PB	AL	AC/ACD	MC	ZDC	
	○	○	○	◎		◎	○	◎	◎

## 超硬管用テーパタップ 高硬度鋼用 (~60HRC) Carbide Taper pipe thread Taps for Hardened steels

### CTP-H60 CTP-H60



形状 Dimensions



呼び PT(RC) Type of thread	lc 3P	精度 Tap Limit	L	l	lg	d	KI	K	F
1/8 - 28	51201	JIS2	55	19	13	8	9	6	5
1/4 - 19	51202	JIS2	62	28	21	11	12	9	5
3/8 - 19	51203	JIS2	65	28	21	14	14	11	6
1/2 - 14	51204	JIS2	80	35	25	18	17	14	6



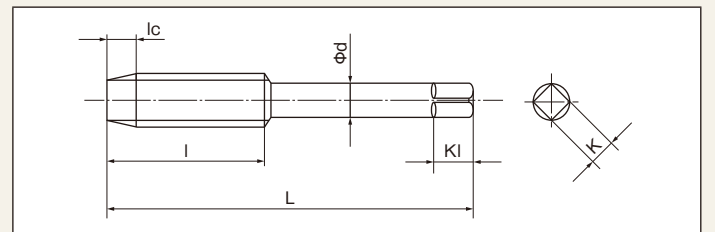
品番 Product number	低炭素鋼 Low Carbon Steel	中炭素鋼 Medium Carbon Steel	高炭素鋼 High Carbon Steel	調質鋼 Hardened Steels (HRC)			ステンレス Stainless Steel	鋳鋼 Cast Steel	鋳鉄 Cast Iron
	~C0.25%	C0.25%~0.45%	C0.45%~	25 - 45 HRC	45 - 55 HRC	50 - 60 HRC	SUS	SC	FC
<b>CTP-H60</b>						◎			
ダクタイル鋳鉄 Ductile Cast Iron	銅 Copper	黄銅 Brass	黄銅鋳物 Brass Casting	青銅 Bronze	アルミ 圧延材 Aluminum Rolled	アルミ 合金鋳物 Aluminum Alloy Casting	マグネシウム 合金鋳物 Magnesium Alloy Casting	亜鉛合金 鋳物 Zinc Alloy Steel	熱硬化性 プラスチック Thermo Setting Plastic
FCD	Cu	Bs	BsC	PB	AL	AC/ACD	MC	ZDC	
	○	○	○						

## 超硬管用平行タップ Carbide Taps for parallel pipe thread

### CPP CPP



形状 Dimensions



呼び PF(G) Type of thread	lc 2.5P	精度 Tap Limit	L	l	d	KI	K	F
1/8 - 28	51401	JIS2	55	19	8	9	6	4
1/4 - 19	51402	JIS2	62	28	11	12	9	4
3/8 - 19	51403	JIS2	65	28	14	14	11	4
1/2 - 14	51404	JIS2	80	35	18	17	14	4



品番 Product number	低炭素鋼 Low Carbon Steel	中炭素鋼 Medium Carbon Steel	高炭素鋼 High Carbon Steel	調質鋼 Hardened Steels (HRC)			ステンレス Stainless Steel	鋳鋼 Cast Steel	鋳鉄 Cast Iron
	~C0.25%	C0.25%~0.45%	C0.45%~	25 - 45 HRC	45 - 55 HRC	50 - 60 HRC	SUS	SC	FC
<b>CPP</b>									◎
ダクタイル鋳鉄 Ductile Cast Iron	銅 Copper	黄銅 Brass	黄銅鋳物 Brass Casting	青銅 Bronze	アルミ 圧延材 Aluminum Rolled	アルミ 合金鋳物 Aluminum Alloy Casting	マグネシウム 合金鋳物 Magnesium Alloy Casting	亜鉛合金 鋳物 Zinc Alloy Steel	熱硬化性 プラスチック Thermo Setting Plastic
FCD	Cu	Bs	BsC	PB	AL	AC/ACD	MC	ZDC	
	○	○	○	◎		◎	○	◎	◎